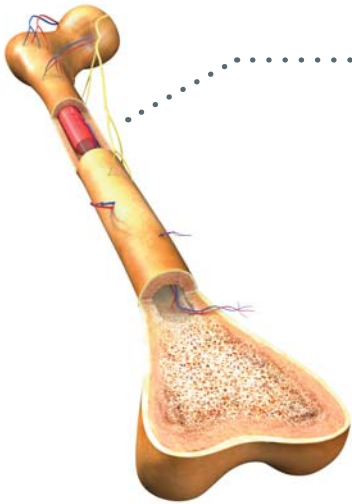


# KOSTNÍ DŘEŇ



## Kostní dřeň = lidově morek

- 🔴 Je to houbovitá tkáň, která vyplňuje dutiny kostí
- 🔴 V lidském těle se nachází 2,5–4 kg kostní dřeně

- 🔴 Hlavní funkcí kostní dřeně je **KRVETVORBA**
- 🔴 Nejdůležitější součástí jsou krvinečné buňky = mateřské buňky
- 🔴 Z mateřských buněk se tvoří bílé a červené krvinky a krevní destičky

Zrod  
krve

Pouze jedna z každých **100 000** normálních buněk kostní dřeně je nezávislou krvinečnou buňkou

Denně se v kostní dřeni vytvoří asi **500** miliard krvinek



Za jednu vteřinu vyrobí kostní dřeň asi 2,5 milionu nových červených krvinek

Za čtyři vteřiny je vyrobeno tolik červených krvinek, jako je obyvatel naší republiky

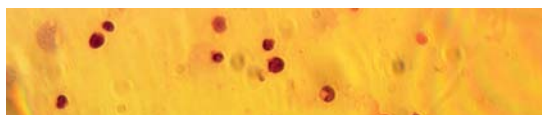
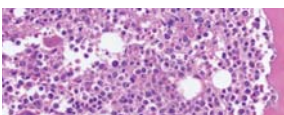


## TŘI STADIA KOSTNÍ DŘENĚ – JAK SE MĚNÍ S VĚKEM

1. červená – obsahuje krvinečné buňky

2. žlutá – s přibývajícím věkem nahrazuje červenou dřeň a tvoří ji tukové buňky

3. šedá – vzniká ze žluté dřeně ztrátou tukových buněk a je typická pro starší osoby



*Když kostní dřeň nefunguje na 100 %, tělo se může potýkat s některým ze vzácných krevních onemocnění*